

AZ FINANCIAL SERVICE

IDENTITY GUIDELINES

RGB



AZ FINANCIAL SERVICE LOGO

에즈금융서비스 로고

에즈금융서비스 로고는 에즈금융서비스만의 이미지를 대표하는 가장 중요한 요소입니다.

로고의 사용은 인쇄물 환경(대형 사인물 등), 디지털 환경에 사용할 수 있으며 규정을 준수하여 기본 형태의 오류가 발생하지 않도록 제작합니다.

로고는 가독성과 주목성을 위해 다른 시각적 요소들로부터 분리된 깨끗한 공간을 유지해야 하며 시인성을 확보하기 위해 최소 크기를 규정하였으며 이를 준수하여 오용사례가 발생하지 않도록 합니다.

최소 사이즈 규정

For Print



For Digital



ENG LOGO



SIGNATURE & LOGOTYPE

시그니처 & 로고 타입

에즈금융서비스의 시그니처는 심볼마크와 로고타입의 크기와 비례를 고려하여 시각적으로 가장 적절하게 조합한 형태이며 적용되는 위치나 매체 등에 따라 적합한 시그니처를 사용하도록 합니다.

시그니처의 변형 및 오용·남용 등에 따른 이미지 손상 방지를 위하여 본 규정에 따라 정확하게 사용하여야 합니다.

모든 원고의 사용은 컴퓨터 데이터를 정비례로 확대·축소하여 사용하는 것을 원칙으로 합니다.

KOR LOGO



HORIZONTAL LOGO



1 LINE LOGOTYPE



KOR LOGOTYPE



SYMBOL MARK

심볼마크

심볼마크는 에즈금융서비스의 시각적 이미지를 형성하는 대표적인 상징 요소이므로 변형 및 오용·남용 등에 따른 이미지 손상 방지를 위하여 본 규정에 따라 정확하게 사용하여야 합니다. 모든 원고의 사용은 컴퓨터 데이터를 정비례로 확대·축소하여 사용하는 것을 원칙으로 합니다.

SYMBOL MARK



CIRCLE SYMBOL



MARKETING SLOGAN

마케팅 슬로건

‘보험, 그 이상을 하다’는 에즈금융서비스의 마케팅 슬로건으로 별도의 이미지 제작 없이 텍스트로 홍보물 등에 자유롭게 사용할 수 있습니다.

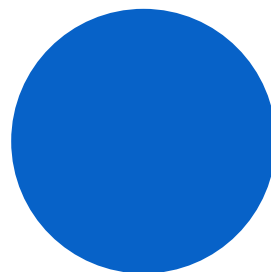
보험, 그 이상을 하다
에즈금융서비스®

PRIMARY COLORS

주 색상

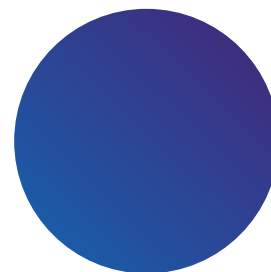
에즈금융서비스의 색상은 활용 소재에 따라 통합적이고
일관된 색상 구현이 중요합니다.

인쇄 환경에서는 PANTONE, CMYK 값을, 모바일이나 웹 등
디지털 환경에서는 RGB 값을 사용하여 색상의 통일성을
유지해야 합니다.

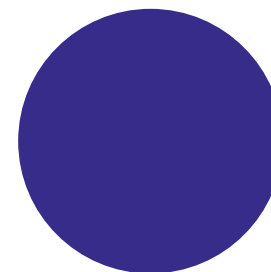


AZ BLUE

PANTONE 2387C
CMYK 91 / 60 / 0 / 0
RGB 7 / 98 / 200 #0762C8

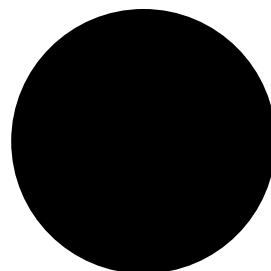


AZ GRADIENT



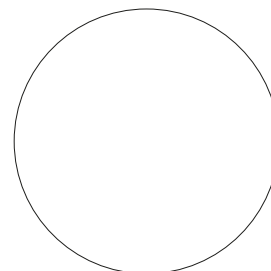
AZ INDIGO

PANTONE 2105C
CMYK 95 / 100 / 0 / 6
RGB 51 / 52 / 129 #372C89



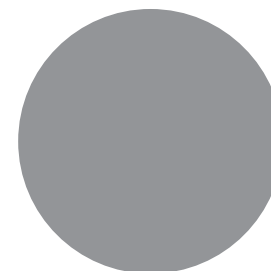
AZ BLACK

CMYK 0 / 0 / 0 / 100
RGB 0 / 0 / 0 #000000



AZ WHITE

CMYK 0 / 0 / 0 / 0
RGB 255 / 255 / 255 #FFFFFF



AZ GRAY

PANTONE Cool Gray 7C
CMYK 44 / 33 / 33 / 10
RGB 148 / 151 / 152 #949798

AZ LOGO COLOR USAGE

AZ 로고 색상 활용 규정

에즈금융서비스의 로고는 Full Color로 White 배경에서 사용하는 것을 기본으로 하나, 다양한 환경에서 적용 시 가시성을 유지할 수 있는 색상으로 변경하여 활용해야 합니다.



AZ White



AZ Blue



AZ Gradient



AZ Gray



AZ Black



IMAGE

DO NOT

활용 금지 규정

에즈금융서비스 로고 활용 금지 규정은 시각적 브랜드 이미지를 형성하는 매우 중요한 지침으로써 정확한 관리가 요구됩니다.

에즈금융서비스 로고 표현은 본 가이드의 규정 이외에 임의로 변경하여 사용할 수 없으며 모든 응용 항목에 올바르게 일관성 있는 활용이 이루어져야 합니다. 일반적으로 자주 발생하는 기업 브랜드 로고 오용 사례이니 적용 시 반드시 참조하도록 합니다.



정비례가 아닌 임의 비율로 변경하여 사용하는 경우



임의 외곽선을 사용하는 경우



지정되지 않은 색상을 사용하는 경우



임의로 조형을 변경하여 사용하는 경우



그림자 효과를 사용하는 경우



임의의 효과를 사용하는 경우



임의로 서체를 변경하여 사용하는 경우



유사한 배경색 위에 사용하는 경우



복잡한 이미지나 패턴 위에 사용하는 경우

THANK
YOU